

# GESTIONE DELLE EMERGENZE

## AL SEGNALE DI EVACUAZIONE:

- SEGUIRE ATTENTAMENTE LE ISTRUZIONI FORNITE DAL PERSONALE
- RIMANETE COMPATTI NEL GRUPPO DELLA VOSTRA CLASSE
- NON AGITATEVI NE CREATE ALCUNA FORMA DI PANICO
- FRUITE DEI PERCORSI DI ESODO FINO AL PUNTO DI RACCOLTA
- NON TORNATE INDIETRO QUALSIASI COSA ABBIATE DIMENTICATO
- NON PORTATE CON VOI OGGETTI INGOMBRANTI COME LO ZAINO
- AL PUNTO DI RACCOLTA UNITEVI AL GRUPPO DELLA VOSTRA CLASSE
- SEGNALATE AI PREPOSTI LA PRESENZA DI SOGGETTI IN DIFFICOLTÀ

## IN CASO DI INCENDIO:

- SEGUITE ATTENTAMENTE LE ISTRUZIONI FORNITE DAL PERSONALE
- FRUITE DEI PERCORSI DI ESODO FINO AL PUNTO DI RACCOLTA
- NON RECAIATEVI PER NESSUN MOTIVO SUL LUOGO DELL'EMERGENZA
- USATE ESCLUSIVAMENTE LE SCALE
- IN PRESENZA DI MOLTO FUMO CAMMINATE BASSI PROTEGENDO LA BOCCA CON UN FAZZOLETTO
- IN CASO NON RILUSCISTE A RAGGIUNGERE LE UScite DI EMERGENZA, RIFUGIATEVI NELL'AULA CHE RITENETE PIU' SICURA, CHIUDETE LA PORTA, APRITE LA FINESTRA E MANIFESTATE LA VOSTRA PRESENZA

## NUMERI UTILI DI SOCCORSO:

VIGIL DEL FUOCO	115	locale	095 7248111
POLIZIA	113	locale	095 7346111
AMBULANZA	118		
CARABINIERI	112	locale	095 422222
POLIZIA MUNICIPALE			095 7447006

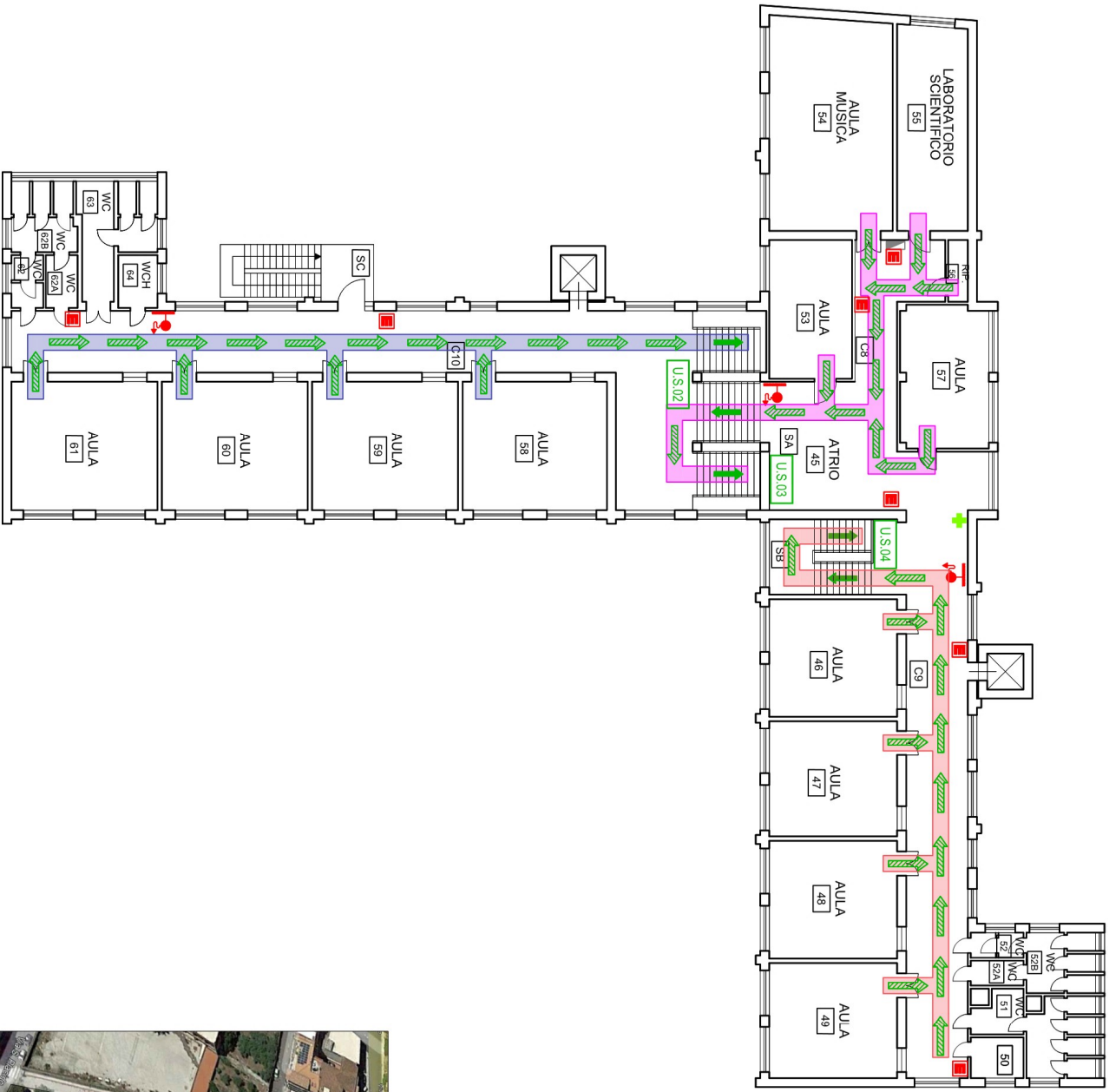
	Quadro elettrico
	U.S. 01 Usola di Sicurezza
	U.E. 13 Usola di Emergenza
	Via Esodo Orizzontale
	Via Esodo Verticale
	Punto di Raccolta
	Cassella Pronto Soccorso
	Alteco Autopompa V.V.F.

The Engineering S.r.l.  
 Via G. Fava, 40 - Garze (CT)  
 sito: www.theengineering.it  
 e-mail: info@studiotree.it  
 telefono: 095.365556

# Istituto Statale "Luigi Sturzo"

Scuola Secondaria I Grado - Via Cristoforo Colombo, 86 - 95033, Biancavilla (CT)

Pianta Piano secondo



Stralcio Planimetrico

